



# Roxtec SFHM Durchführung mit SE PPS

Durchführung für Mehrfachkunststoffrohre.

Roxtec SE PPS mit SFHM ist eine Erweiterung einer Roxtec Standarddurchführung für den Schutz mehrerer Rohrleitungsdurchführungen gegen Brände. Die Abdichtung erlaubt die Durchführung gemischter Rohrtypen (Metall und Kunststoff) und in manchen Fällen sogar von Kabeln durch die gleiche Öffnung. Der SFHM-Rahmen mit Dichtleiste wird mit dem Baukörper verschraubt. Die Standarddichtungsmodul sind an unterschiedlich große Kabel und Rohre anpassbar und können für die Bereitstellung von Reservekapazitäten für zukünftigen Bedarf verwendet werden.



- Einfache Wartung und Inspektion

## Produkteigenschaften



Feuerhemmend



Wasserdicht



Gasdicht

## Aufbau der Installation



Metall

## Montagetyp



Verschrauben

## Klassifizierungen und Zertifikate

### Feuer

- KLASSE A gemäß IMO 2010 FTP Code

### Dichtigkeit

- Gas: 2,5 Bar (Katastrophenfall)
- Wasser: 4 bar (Katastrophenfall)

## Rahmenmaße

mm/kg

Die folgenden Rahmenvarianten zeigen eine begrenzte Auswahl. Das gesamte Angebot an Rahmen und Konfigurationen finden Sie unter [roxtec.com](https://www.roxtec.com).

Title	Rahmenöffnungen	Belegraum	Außenabmessungen WxHxD	Öffnungsmaße w x h	Gewicht	Art. Nr.
SFHM 6x1 ALU INCL TSL 15x6	1	120 x 180	260.5 x 358 x 60		2.8	5SFHM00008469
SFHM 6x2 ALU INCL TSL 15x6	2	120 x 180	391 x 358 x 60		2.8	5SFHM00008461
SFHM 6x3 ALU INCL TSL 15x6	3	120 x 180	521.5 x 358 x 60		5.4	154739
SFHM 6x1 PRIMED INCL TSL 15x6	1	120 x 180	260.5 x 358 x 60		8.1	5SFHM00009087
SFHM 6x2 PRIMED INCL TSL 15x6	2	120 x 180	391 x 358 x 60		11.8	120964
SFHM 6x3 PRIMED INCL TSL 15x6	3	120 x 180	521.5 x 358 x 60		15.3	123095
SFHM 6x1 AISI316 INCL TSL 15x6	1	120 x 180	260.5 x 358 x 60		8	5SFHM00007863
SFHM 6x2 AISI316 INCL TSL 15x6	2	120 x 180	391 x 358 x 60		11.5	5SFHM00009102
SFHM 6x3 AISI316 INCL TSL 15x6	3	120 x 180	521.5 x 358 x 60		14.9	5SFHM00007864



# Daten der Abdichtungskomponenten

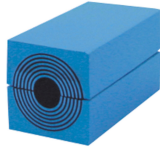
## Dichtkomponenten



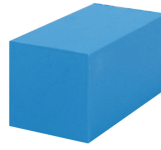
Gleitmittel



Roxtec-Keildichtung und Keildichtungskit



Roxtec-Modul RM mit Multidiameter™



Roxtec-Füll- und Ausgleichmodul RM



Roxtec-Ankerplatte



Roxtec-Gegenrahmen SE PPS



Haltwerkzeuge



Roxtec-Dichtungskit

Weitere Informationen finden Sie unter [www.roxtec.com](https://www.roxtec.com).

The product information provided by Roxtec does not release the purchaser of the Roxtec system, or part thereof, from the obligation to independently determine the suitability of the products for the intended process, installation and/or use.

Roxtec gives no guarantee for the Roxtec system or any part thereof and assumes no liability for any loss or damage whatsoever, whether direct, indirect, consequential, loss of profit or otherwise, occurred or caused by the Roxtec systems or installations containing components not manufactured by an authorized manufacturer and/or occurred or caused by the use of the Roxtec system in a manner or for an application other than for which the Roxtec system was designed or intended.

Roxtec expressly excludes any implied warranties of merchantability and fitness for a particular purpose and all other express or implied representations and warranties provided by statute or common law. User determines suitability of the Roxtec system for intended use and assumes all risk and liability in connection therewith. In no event shall Roxtec be liable for indirect, consequential, punitive, special, exemplary or incidental damages or losses.

The Roxtec products are offered and sold in accordance with the conditions of the Roxtec General Terms of Sales. The latest version of the Roxtec General Terms of Sales can be downloaded from <https://www.roxtec.com/en/about-us/about-roxtec/general-terms-of-sales/>

We reserve the right to make changes to the product and technical information without further notice. Any errors in print or entry are no claims for indemnity. The content of this publication is the property of Roxtec International AB and is protected by copyright.

This document was generated on: 2024-04-12